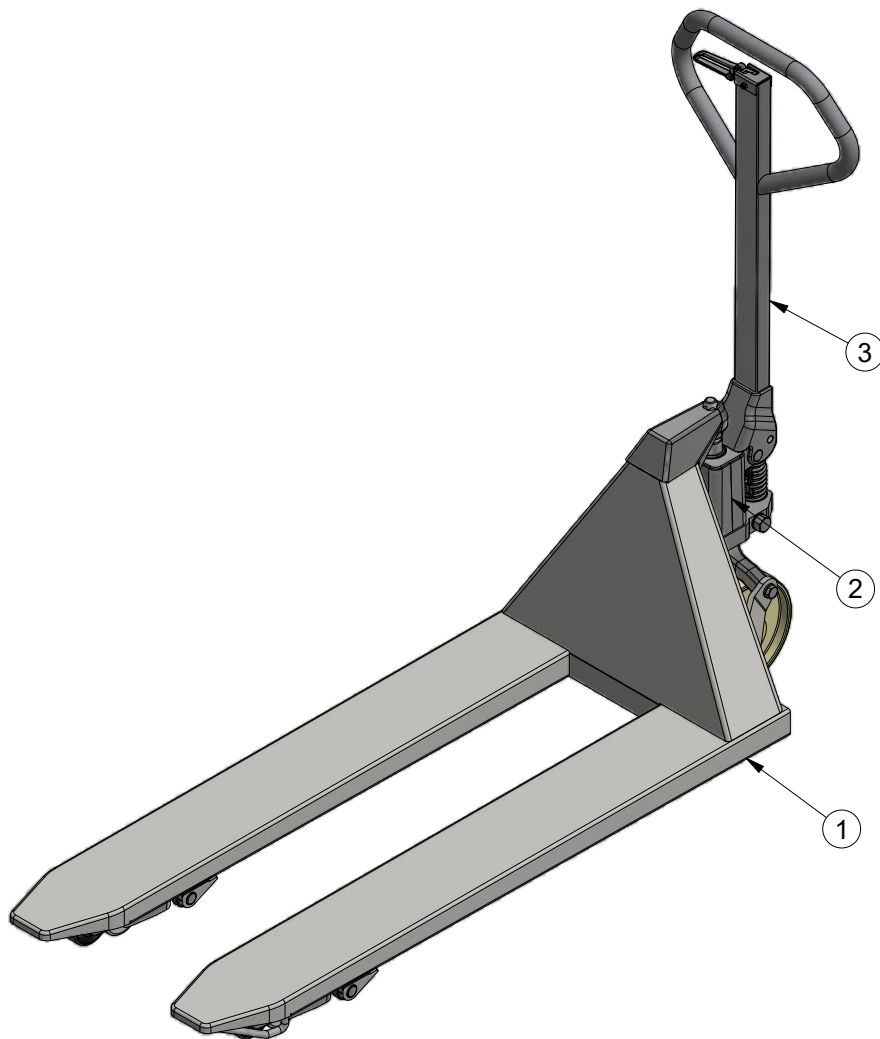


Panther Inox Plus

ERSATZTEILLISTE





Index

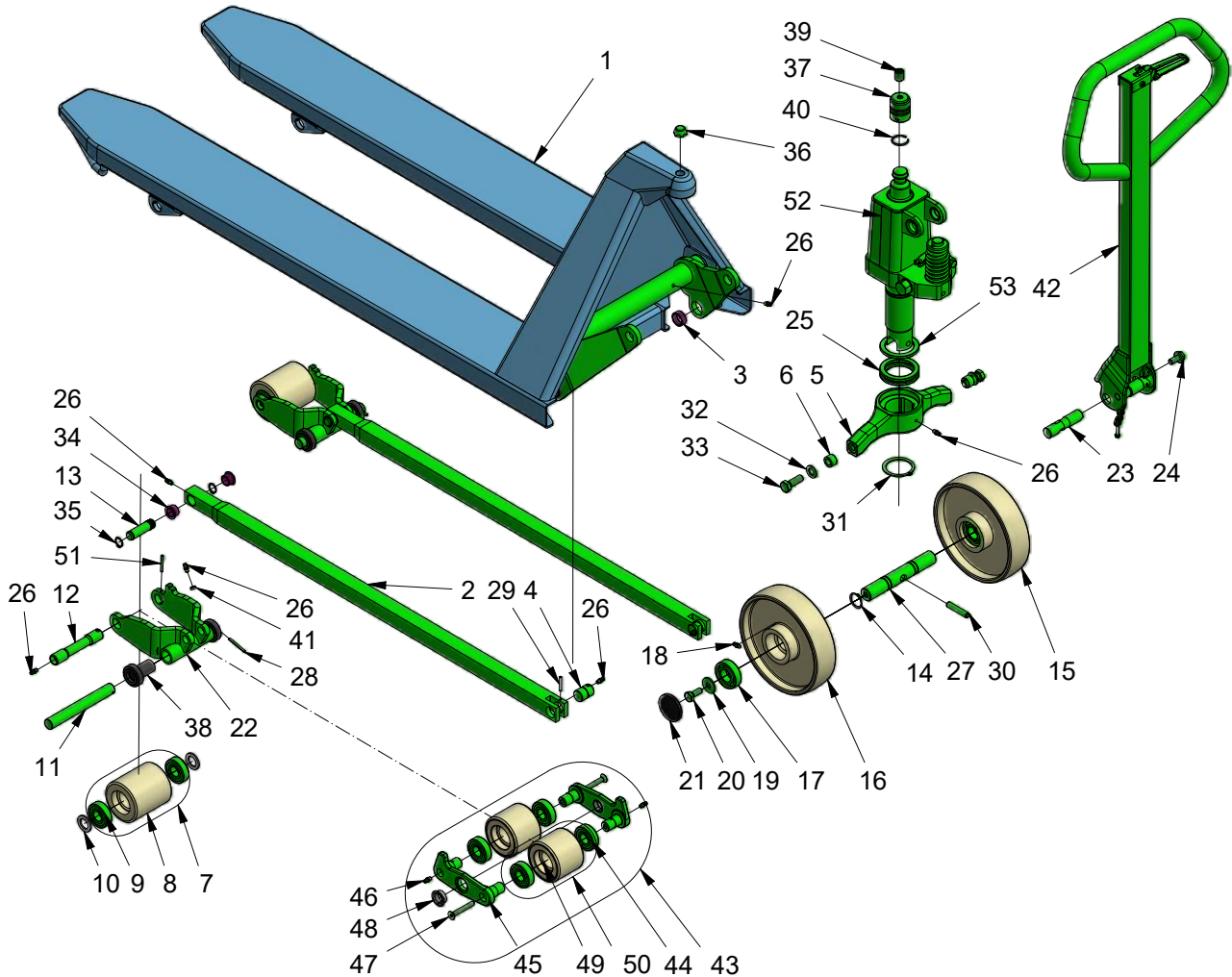
1.Chassis	3
2.Pumpe.....	6
3.Deichsel.....	8








Die originalen Ersatzteile sind bei Ihrem Händler erhältlich.
Bei der Bestellung bitte angeben:

- Seriennummer des Produkts
- Modell-Nr, Breite und Länge
- Ersatzteilnummer

Die Informationen dieser Ersatzteilliste sind zum Zeitpunkt der Veröffentlichung aktualisiert.
Aufgrund der ständigen Weiterentwicklung sind Änderungen der Spezifikationen unumgänglich. Sollte sich in dieser Ersatzteilliste Informationen vorhanden sein, die von der aktuellen Maschine abweichen, wenden Sie sich bitte an unseren "After Sales-Kundendienst".

Chassis



	Syrefast stål	Acid-resistant steel	Säurebeständiger Stahl	Inox - Anti acides	EN 1.4404 (AISI 316L) EN 1.4460 (AISI 329)
	Rustfrit stål	Stainless steel	Edelstahl	Inox	EN 1.4305(AISI 303) EN 1.4460 (AISI 304)
	Polymer plastbelægn.	Polymer plastic coating	Polymer Kunststoffbeschicht.	Revêtement en plastique polymérisé	
	Kromateret	Chromit-treated	Chromit-behandelt	Bi-chromatage	Chromit
	Gummitættnede lejer	Rubber sealed bearings	Lager m/Gummidichtung	Roulements étanches	
	Bronze	Bronze	Bronze	Bronze	
	Malet 130-150 µm	Painted 130-150 µm	Gemalt 130-150 µm	Peinture 130-150 µm	

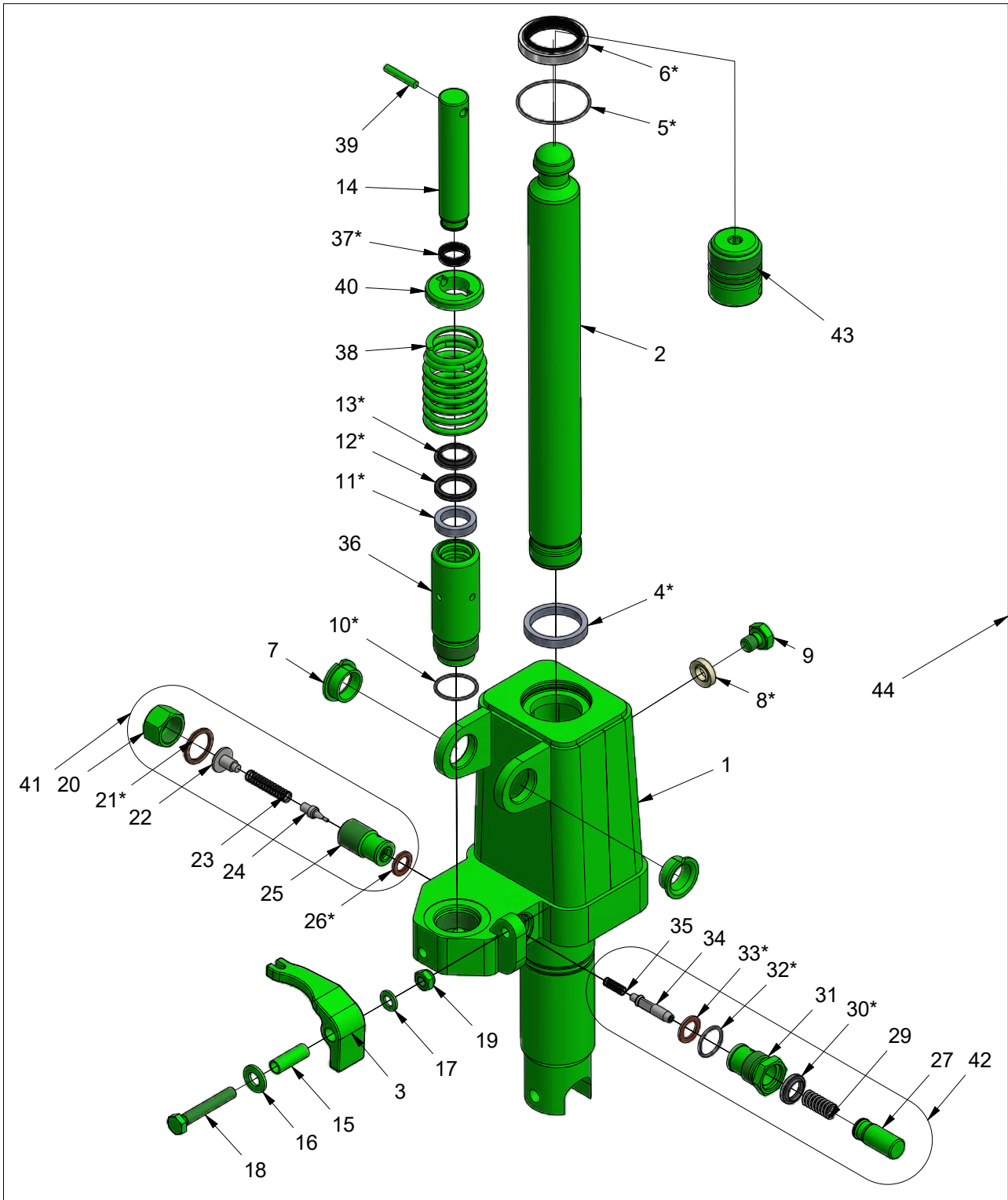
Chassis




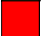
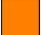


Pos.	Teilnummer	Anzahl	Beschreibung	Bemerkung
1	475000-1 475000-2 475000-3 475000-6 475000-8 475000-9 475001-1 475001-2 475001-3 475001-6 475001-8 475001-9	1	Chassis 520x1140 Chassis 520x915 Chassis 520x1220 Chassis 520x1520 Chassis 520x810 Chassis 520x970 Chassis 680x1140 Chassis 680x915 Chassis 680x1220 Chassis 680x1520 Chassis 680x810 Chassis 680x970	
2	475045-1 475045-2 475045-3 475045-6 475045-8 475045-9	2	Druckstange 1140 Druckstange 915 Druckstange 1220 Druckstange 1520 Druckstange 810 Druckstange 970	
3	475040	2	Buchse	
4	475041	2	Achse für Druckstange	
5	475050 475051	1	Druckplatte 520 Druckplatte 680	
6	400950	2	Busche RF	
7	4015771LRF 435411LRF 4035521LRF	2	Gabelrolle Nylon Ø80x90 Weiss Gabelrolle Poly, Ø80 m/l Gabelrollen Nylon Ø70 weiss(PIPxx7x)	
8	4015771 435411 4035521	2	Gabelrolle, Nylon weiss,Ø80 Gabelrolle Poly, Ø80 Gabelrolle,Ø70 Nylon weiss(PIPxx7x)	nur mit Kugellager verkauft
9	947242	4	Kugellager RF	
10	400159	4	Scheibe Nylon	
11	400156	2	Radgabelachse RF	
12	415353RF	2	Radachse RF	
13	415356RF	2	Achse f/Druckstange Radgabel	
14	933251	2	Schliessring RF	
15	4039031LRF 435410LRF 300049DLRF	2	Lenkrad Ø200 Nylon Weiss Kpl Lenkrad Ø200 Polyurethan Kpl Lenkrad Ø200 Antistatisch Kpl	
16	4039031 435410 300049D	2	Lenkrad, Nylon Weiss Ø200 Lenkrad, Polyurethan Ø200 Lenkrad, Antistatisch Ø200	nur mit Kugellager verkauft
17	947252	4	Kugellager RF	
18	990112	2	Schmiernippel RF	
19	928101	2	Scheibe	
20	917125	2	Schraube RF	

Chassis

Pos.	Teilnummer	Anzahl	Beschreibung	Bemerkung
21	944201	2	Radkappe	
22	475030 475030F	2	Radgabel Radgabel (PIPxx7x)	
23	435041	1	Deichselachse RF	
24	917123	1	Schraube	
25	945050RF	1	Drucklager	
26	990112	11	Schmiernippel RF	
27	475065	1	Lenkradachse	
28	937440	2	Rohrstift, RF	
29	937430	2	Rohrstift, RF	
30	937150	1	Spannhülse RF	
31	933501	1	Schliessring	
32	924130	2	Scheibe	
33	917235	2	Schraube RF	
34	475047	4	Buchse	
35	933161	4	Schliessring RF	
36	475130	1	Hubmutter	
37	415204RF 415205RF	1	Kugelfassung 85 mm RF (Inox xx8x) Kugelfassung 75 mm RF (Inox xx7x)	ist in Pumpe Kpl. enthalten
38	415120K 415126RFK	4	Buchse Kpl. Ø40 Buchse Kpl. Panther Inox (PIPxx7x)	
39	435061-1	1	Reitstockschraube	
40	935232RF	1	Spring Ring	ist in Pumpe Kpl. enthalten
41	929231	2	Scheibe	
42	475100K	1	Deichsel Kpl.	
43	300244 3002431 4750341	2	Tandem Kpl. Polyurethan RF Tandem Kpl Nylon Weiss Tandem Kpl (PIPxx7x)	
44	947242	8	Kugellager RF	
45	404207 404207F	4	Tandem Radgabel RFP-RFS Tandem Radgabel RF (PIPxx7x)	
46	990112	4	Schmiernippel RF	
47	917856	4	Schraube M8X55 RF	
48	404281	4	Buchse m/Flansch RF	
49	435412 4020811 475034	4	Tandemrolle Poly. Ø80 Tandemrolle Nylon Weiss Ø80 Rolle Ø70X68 nylon weiss (PIPxx7x)	nur mit Kugellager verkauft
50	435412LRF 4020811LRF 475034LRF	4	Tandemrollen Ø80x70 Poly RF Tandemrollen Nylon Ø81x68 weis Rolle Ø70X68 nylon weiss m/L(PIPxx7x)	
51	937435	2	Rohrstift, RF	
52	101090-R75 101090-R85	1	Pumpe Kpl. PIP2072 Pumpe Kpl. PIP2082	
53	475070	1	Abstandsring	nur PIPxx7x

Pumpe

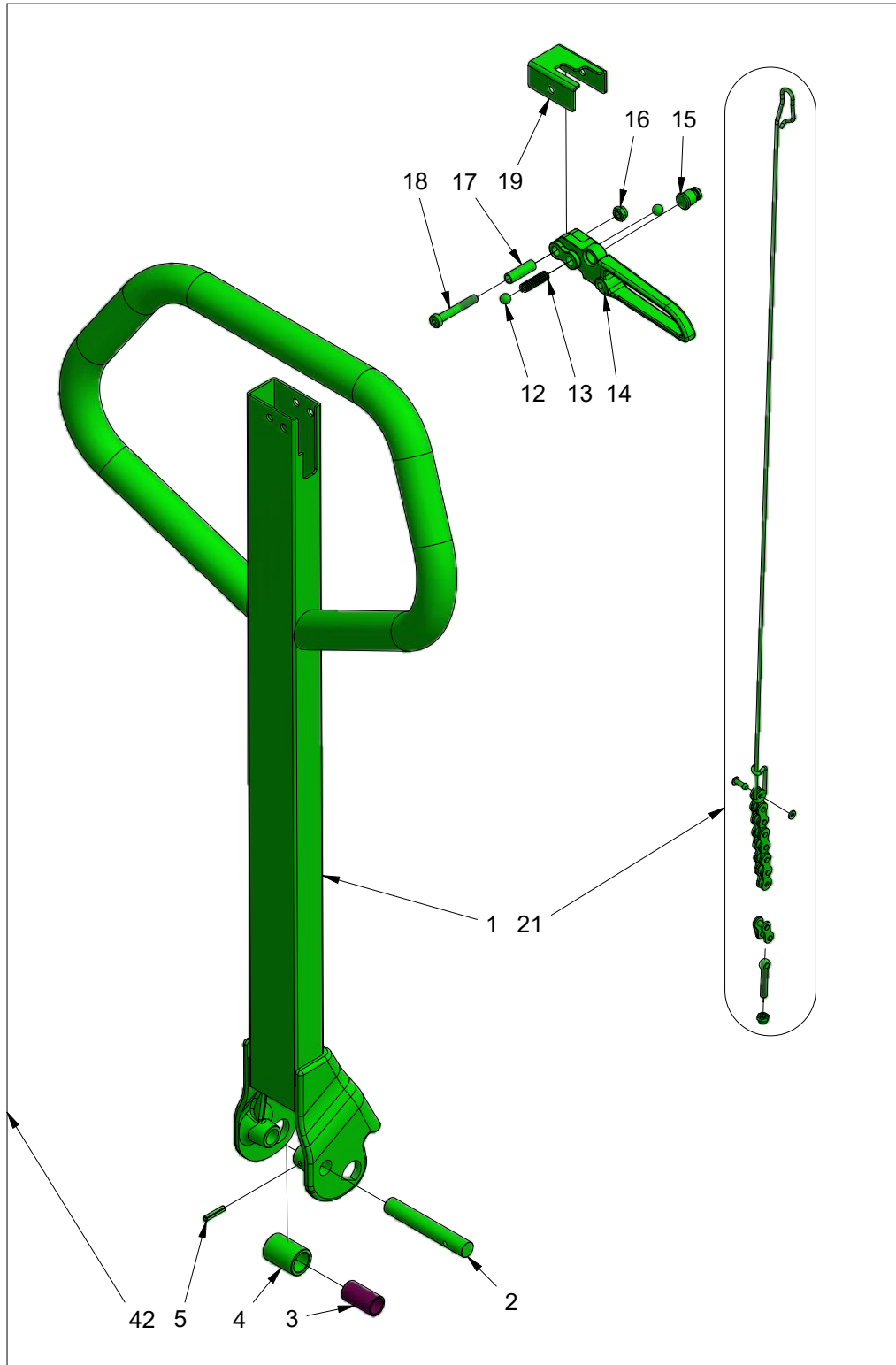









	Syrefast stål	Acid-resistant steel	Säurebeständiger Stahl	Inox - Anti acides	EN 1.4404 (AISI 316L) EN 1.4460 (AISI 329)
	Rustfrit stål	Stainless steel	Edelstahl	Inox	EN 1.4305(AISI 303) EN 1.4460 (AISI 304)
	Polymer plastbelægn.	Polymer plastic coating	Polymer Kunststoffbeschicht.	Revêtement en plastique polymérisé	
	Kromateret	Chromit-treated	Chromit-behandelt	Bi-chromatage	Chromit
	Gummitætnede lejer	Rubber sealed bearings	Lager m/Gummidichtung	Roulements étanches	
	Bronze	Bronze	Bronze	Bronze	
	Malet 130-150 µm	Painted 130-150 µm	Gemalt 130-150 µm	Peinture 130-150 µm	

Pumpe

Pos.	Teilnummer	Anzahl	Beschreibung	Bemerkung
1	415370RF	1	Pumpe rostfrei geschw.	
2	415203RF	1	Kolbenstange	
3	415371RF	1	Auslöserarm f/Pumpe	
4*	901356	1	U-Manschette	
5*	900500	1	O-Ring	
6*	908352RF	1	Abstreifring	
7	404281	2	Buchse m/Flansch RF	
8*	905101	1	Stopfen	
9	917112	1	Schraube RF	
10*	900262	1	O-Ring	
11*	901203	1	U-Manschette	
12*	900201	1	Quad Ring	
13*	908200	1	Abstreifring	
14	415004RF	1	Pumpenkolben	
15	415008	1	Abstandsrohr Auslöse	
16	928100	1	Scheibe RF	
17	928080	1	Scheibe	
18	917851	1	Schraube	
19	927082	1	Gegenmutter	
20	435052	1	Ventilkappe RF	
21*	905205	1	Kupferscheibe	
22	415385	1	Federführung	
23	958071	1	Druckfeder	
24	415016	1	Auslösekegel	
25	435051	1	Ventilgehäu f/AuslöserKegel RF	
26*	415395	1	Kupferscheibe	
27	415011-1	1	Druckstift	
29	958130	1	Druckfeder	
30*	908151	1	Abstreifring	
31	435050-1	1	Ventilgehäu Sichventil RF	
32*	900192	1	O-Ring	
33*	415394	1	Kupferscheibe	
34	100013-5	1	Sicherheitsventil 2000 kg	
35	958058	1	Druckfeder	
36	415033RF	1	Pumpenzylinder	
37*	909215	1	Führungsring	
38	958430RF	1	Druckfeder	
39	400171	1	Stahlstift	
40	415284RF	1	Federscheibe RF	
41	170491RF	1	Ventileinsatz Auslöser kpl RF	
42	100492RF	1	Sicherheitsventile kpl. RF	
43	415204RF 415205RF	1	Kugelfassung 85 mm RF Kugelfassung 75 mm RF	
44	101090-R75 101090-R85	1	Pumpe Kpl. PIP2072 Pumpe Kpl. PIP2082	
	100050	1	Dichtungssatz Kpl.	Alle * gezeichneten teile sind enthalten

Deichsel



	Syrefast stål	Acid-resistant steel	Säurebeständiger Stahl	Inox - Anti acides	EN 1.4404 (AISI 316L) EN 1.4460 (AISI 329)
	Rustfrit stål	Stainless steel	Edelstahl	Inox	EN 1.4305(AISI 303) EN 1.4460 (AISI 304)
	Polymer plastbelægn.	Polymer plastic coating	Polymer Kunststoffbeschicht.	Revêtement en plastique polymérisé	
	Kromateret	Chromit-treated	Chromit-behandelt	Bi-chromatage	Chromit
	Gummitættnede lejer	Rubber sealed bearings	Lager m/Gummidichtung	Roulements étanches	
	Bronze	Bronze	Bronze	Bronze	
	Malet 130-150 µm	Painted 130-150 µm	Gemalt 130-150 µm	Peinture 130-150 µm	

Deichsel

Pos.	Teilnummer	Anzahl	Beschreibung	Bemerkung
1	475100	1	Deichsel	
2	435042	1	Achse RF	
3	475111	1	Buchse	
4	475110	1	Rolle für Deichsel	
5	937420	1	Rohrstift, RF	
12	941108	2	Kugel RF	
13	958123	1	Druckfeder RF	
14	435057	1	Auslösehandgriff RF	
15	435036	1	Zapfen	
16	927060	1	Gegenmutter	
17	435037	1	Buchse für Auslösedeichsel RF	
18	917641	1	Schraube RF	
19	435035	1	Top f/Deichsel RF	
20	435065-1	1	Auslösestange	
21	435065-1K	1	Auslösestange Kpl.	
42	475100K	1	Deichsel Kpl.	